

## RE/init e.V.

Wir schaffen Perspektiven!

Als gemeinnütziger Verein setzt sich RE/init e.V. seit 1997 für die berufliche Integration von Menschen in besonderen Lebenslagen ein.

Weitere Informationen über unsere Angebote finden Sie unter:

[www.reinit.de](http://www.reinit.de)



©Fotos: Lilian Saglam

## Ihre Ansprechpartnerinnen:

**Jessica Schumacher**

Jobcoach  
02043 6 00 00-23 oder -20  
jessica.schumacher@reinit.de

**Charlotte Decker**

Projektleitung  
02361 3021 371  
charlotte.decker@reinit.de

**Daniela Barfuß**

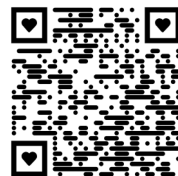
Fachbereichsleiterin  
02361 3021 205  
daniela.barfuss@reinit.de

**Lotsenstelle Kinderbetreuung**

Dr. Julia Schlüter  
02361 3021 351  
julia.schlueter@reinit.de

**RE/init e. V.**

Schillerstraße 7  
45964 Gladbeck  
info@reinit.de



Folge uns auf Instagram!



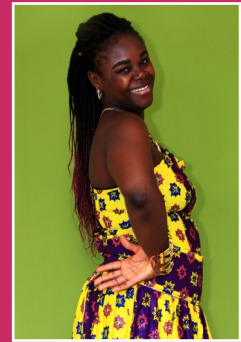
Infos für Freizeit & Alltag

Das Projekt „IT'S MY WAY“ wird im Rahmen des Programms „MY TURN—Frauen mit Migrationserfahrung starten durch“ durch das Bundesministerium für Arbeit und Soziales und die Europäische Union über den Europäischen Sozialfonds Plus (ESF Plus) gefördert.

Gefördert durch:

Weiterer Förderer:

IT'S  
MY  
WAY



**Frauen mit  
Migrationserfahrung  
starten durch!**

# IT'S MY WAY

**Willkommen** sind zugewanderte Frauen ab 16 Jahren, die in Gladbeck leben und sich langfristig in den Arbeitsmarkt integrieren möchten. Voraussetzungen sind ein Aufenthaltstitel und ausreichende Sprachkenntnisse (A2/B1).

**Interesse?** Dann rufen Sie uns gerne an und vereinbaren einen Termin mit uns:  
**02043 6 00 00-20**

**Ein Einstieg ist jederzeit möglich!**



**Projektlaufzeit:**  
01.01.2023 bis 31.12.2025



# IT'S MY WAY

## Unsere Angebote:

### „My Job, my children and I“

- Vereinbarkeit von Familie und Beruf
- Informationen über Kinderbetreuungsangebote

### „Digital World“

- Vorbereitung für digitale Qualifizierungen
- Recherche im Internet
- PC- Grundkenntnisse

### Deutschunterricht

- Sprech- und Schreibsicherheit im Rahmen arbeitsweltbezogener Grundbildung

### Beratungscafé

- Kontakte knüpfen
- Lokale Institutionen kennenlernen
- Vorträge besuchen

### Einzelcoaching

- Hilfestellungen in persönlichen Problemlagen
- Unterstützung bei der Erstellung von Bewerbungsunterlagen

# „Lotsenstelle Kinderbetreuung“

Sie sind eine Mutter und brauchen Unterstützung bei der Suche nach einer Kinderbetreuung?

Unsere „Lotsenstelle Kinderbetreuung“ arbeitet eng mit den Jugendämtern zusammen und kann Ihnen den Zugang zur Kinderbetreuung erleichtern.

**Rufen Sie uns gerne an!**

**02361 30 21 351**

